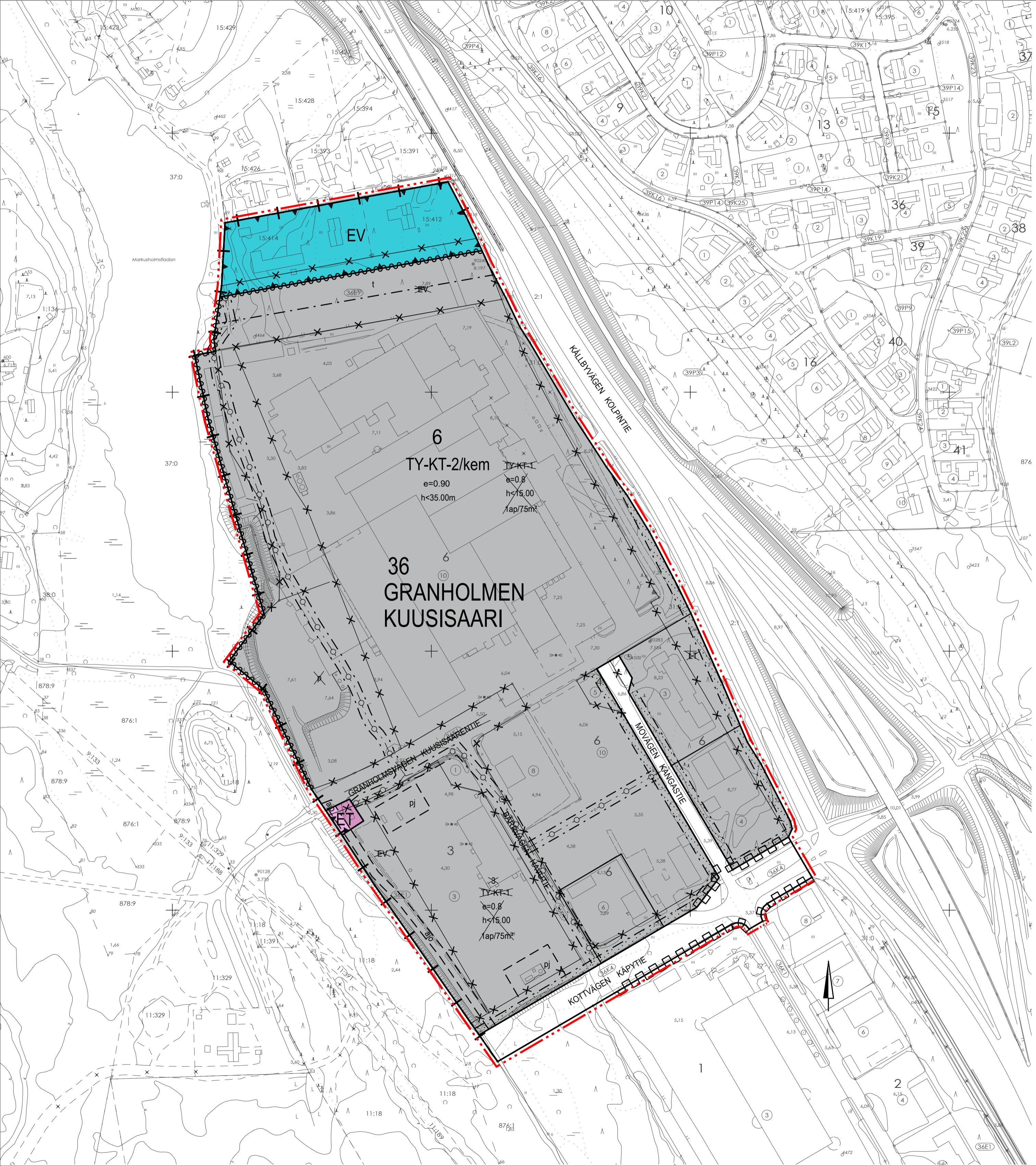


JAKOBSTAD PIETARSAARI



TY-KT-2/kem

KVARTERSOMRÅDE FÖR INDUSTRI- OCH LAGERBYGGNADER SAMT FÖR KONTORSBYGGNADER DÄR VERKSAMHETSMILJÖN STÄLLER SÄRSKILDA KRAV PÅ VERKSAMHETENS ART. PÅ KVARTERSOMRÅDET FÅR PLACERAS EN BETYDANDE ANLÄGGNING FÖR PRODUKTION ELLER LAGRING AV FARLIGA KEMIKALIER. AV PÅ TOMTEN BEBYGGD VÄNINGSYTA FÅR 20 % ANVÄNDAS FÖR IKKANDE AV DETALJHANDEL; AFFÄRSUTRYMMENS MAXIMISTORLEK FÅR VARA HÖGST 1000 M². PÅ KVARTERSOMRÅDE FÅR PLACERAS ENDAST BOSTADSUTRYMMEN SOM ÄR NÖDVÄNDIGA FÖR VERKSAMHETEN.
Teollisuus- ja varastorakennusten sekä toimistorakennusten korttelialue, jolla toimintaympäristöä asettaa toiminnan laadulle erityisiä vaatimuksia. Korttelialueelle saa sijoittaa merkittävän vaarallisia kemikaaleja valmistavan tai varastoivan laitoksen. Tontille rakennetusta kerrosalasta 20 % saa käyttää vähittäiskaupan harjoittamiseen; myymälätilojen enimmäiskoko on kuitenkin 1000 m². Korttelialueelle saa sijoittaa vain laitoksen toiminnan kannalta välttämättömiä asuintiloja.

ET

OMRÅDE FÖR BYGGNADER OCH ANLÄGGNINGAR FÖR SAMHÄLLSTEKNISK FÖRSÖRJNING. Yhdyskuntateknistä huoltoa palvelevien rakennusten ja laitojen alue.

EV

SKYDDSGRÖNOMRÅDE DÄR TRÄDBESTÄNDET BÖR BEVARAS ELLER PLANTERAS SÅ ATT TRÄDBESTÄNDET BILDAR EN TÄT OCH HÖG BUFFERTZON. Suojaviheralue, jolla puusto on säilytettävä tai istutettava niin että puusto muodostaa tiheän ja korkean puskuri vyöhykkeen.

LINJE 3 M UTANFÖR PLANEOMRÅDETS GRÄNS. 3 m kaava-alueen rajan ulkopuolella oleva viiva.

+

STADSDELSGRÄNS. Kaupunginosan raja.

KVARTERS- KVARTERSDELS- OCH OMRÅDESGRÄNS. Korttelin, korttelinosan ja alueen raja.

GRÄNS FÖR DELOMRÅDE. Osa-alueen raja.

RIKTVIGANDE GRÄNS FÖR OMRÅDE ELLER DEL AV OMRÅDE. Ohjeellinen alueen tai osa-alueen raja.

RIKTVIGANDE TOMTGRÄNS. Ohjeellinen tontin raja.

✕

KRYSS PÅ BETECKNING ANGER ATT BETECKNINGEN SLOPAS. Risti merkinnän päällä osoittaa merkinnän poistamista.

36

STADSDELSNUMMER. Kaupunginosan numero.

GRAN

STADSDELS NAMN. Kaupunginosan nimi.

6

KVARTERSNUMMER. Korttelin numero.

MOVÄGEN

NAMN PÅ GATA, VÄG, ÖPPEN PLATS, TORG, PARK ELLER ANNAT ALLMÄNT OMRÅDE. Kadun, tien, katuaukion, torin, puiston tai muun yleisen alueen nimi.

e = 0,90

EXPLOATERINGSTAL, DVS. FÖRHÅLLET MELLAN VÄNINGSYTAN OCH TOMTENS YTA. Tehokkuusluku eli kerrosalan suhde tontin pinta-alaan.

h < 35,00m

BETECKNINGEN ANGER BYGGNADENS STÖRSTA TILLÄTNA HÖJD FRÅN MARKYTAN. BEGRÄNSNINGEN BERÖR INTE SKORSTENAR, ANTENNER OCH ÖVRIGA TEKNISKA ANLÄGGNINGAR. Merkintä osoittaa rakennusten suurimman sallitun korkeuden tontin maapinnan nähden. Rajoitus ei koske savupiippuja, antennimastoja ym. teknisiä laitteita.

□

BYGGNADSYTA. Rakennusala.

t

BYGGNADSYTA DÄR MAN FÅR BYGGA ÖPPNA SKYDDSTAK OCH KONSTRUKTIONER SOM BILDAR ETT ENHETLIGT BULLERHINDER MOT BOSTADSMRÅDET I NORR. Rakennusala, jolle saa sijoittaa katoksen ja rakenteita, jotka muodostavat yhtenäisen melusuojan pohjoista asuinalueita vasten.

pj

Riktgivande område där försäljningsplats för drivmedel får placeras. Ohjeellinen alue, jolle saa sijoittaa polttoaineen jakeluaseman.

□

DEL AV OMRÅDE SOM BÖR PLANTERAS. Istutettava alueen osa.

GATA. Katu.

ajo

INSTRUKTIV KÖRFÖRBINDELSE. Ohjeellinen ajoyhteys.

○

FÖR LEDNING RESERVERAD DEL AV OMRÅDE. Johtoa varten varattu alueen osa.

DEL AV GATUOMRÅDES GRÄNS DÄR KÖRFÖRBINDELSE ÄR FÖRBJUDEN. Katualueen rajan osa, jonka kohdalta ei saa järjestää ajoneuvoliittymää.

□

DEL AV GATUOMRÅDES GRÄNS DÄR KÖRFÖRBINDELSE ÄR FÖRBJUDEN. Katualueen rajan osa, jonka kohdalta ei saa järjestää ajoneuvoliittymää.

BETECKNINGEN ANGER UNGEFÄRLIG PLACERING DÄR BULLERHINDER KAN PLACERAS. VID NYBYGGNATION ELLER ÄNDRINGAR SOM PÅVERKAR BULLERNIVÅERNA FÖR INTILLIGGANDE BOSTADSMRÅDEN, SKA TILL BYGGLOVSHANDLINGARNA FOGAS EN UTREDNING FÖR HUR BULLERBEKÄMPNINGEN SKÖTS, SÅ ATT RIKTVÄRDENA FÖR BULLER (SRb 993/92) UNDERSKRIDS PÅ GÅRDSOMRÅDEN AVSEDDA FÖR VITELSE.
Merkintä osoittaa likimääräisen paikan meluasteen sijoitukselle. Uudisrakentamisen tai muutoksen, jotka vaikuttavat melutasoihin viereisillä asuinalueilla, yhteydessä tulee rakennuslupa asiakirjoihin liittää selvitys siitä kuinka meluntorjunta on hoidettu niin että melutasojen ohjearvot (VNp 993/92) alittuvat asuinalueiden pihalueilla.

SÄRSKILDA BESTÄMMELSER: ERYTYSMÄÄRÄYKSET:

- § 1 BYGGNAD SKA PLACERAS MINST 4 METER FRÅN TOMTGRÄNS, OM INTE ANNAT ANVISAS I DETALJPLANEN. Rakennus on rakennettava vähintään 4 metrin päähän tontin rajasta, mikäli asemakaavassa ei ole muuta osoitettua.
- § 2 DAGVATTEN SKA FÖRDRÖJAS PÅ TOMTEN INNAN DET LEDS TILL DAGVATTENSYSTEMET. AV TOMTENS MARKYTA SKA MINST 10 % VARA GENOMSLÄPPLIGA MATERIAL ELLER YTOR. EN UTREDNING ÖVER DAGVATTENHANTERINGEN PÅ OMRÅDET SKA BIFOGAS TILL BYGGLOVSHANDLINGARNA. Hulevesiä tulee viivyttaa tontilla ennen johtamista hulevesiverkostoon. Tontin maa-ala vähintään 10 % tulee olla vettä läpäisevää materiaalia tai pintoja. Alueen hulevesisuunnitelma on liitettävä rakennuslupahakemukseen.
- § 3 MINIMIANTALET BIL- OCH CYKELPLATSER: AUTO- JA PYÖRÄPAIKKOJEN VÄHIMMÄISMÄÄRÄT:
1 BILPLATS / 150 vån-m²
0,25 CYKELPLATSER PER ARBETSTAGARE
1 autopaikka / 150 k-m²
0,25 Polkupyöräpaikkaa / työntekijä
- § 4 KÖRFÖRBINDELSE TILL ET-OMRÅDE SKA ORDNAS UTANFÖR INHÄGNAD. ET-alueelle ajo tulee järjestää aitauksitta.

GODKÄND I STADSFULLMÄKTIGE HYVÄKSYTTY KAUPUNGINVALTUUSTOSSA TRÄTT I KRAFT TULLUT VOIMAAN

DETALJPLANENS BASKARTA UPPFYLLER DE KRAV SOM STÄLLS PÅ DEN PLANKOORDINATSYSTEM: ETRS-GK23 / HÖJDSYSTEM: N2000.
ASEMAKAAVAN POHJAKARTTA TÄYTÄÄ SILLE ASETETUT VAATIMUKSET TASOKOORDINAATTIJÄRJESTELMÄ: ETRS-GK23 / KORKEUSJÄRJESTELMÄ: N2000.
19.10.2022
JAKOBSTAD PIETARSAARI övervakare av planläggningsmätning kaavoitusmittauksen valvoja TOMMY ÅBACKA mättningsingenjör / mittausinsinööri

JAKOBSTAD  **PIETARSAARI**

DETALJPLANEN OCH DETALJPLANEÄNDRINGEN BERÖR: STADSDEL 36 GRANHOLMEN KVARTER 3 OCH 6 SAMT GATU-, SPECIAL- OCH VÄGOMRÅDEN SAMT FASTIGHETER: 598-401-15-414, 598-401-15-412 OCH 598-401-37-0

GENOM DETALJPLANEÄNDRINGEN OCH DETALJPLANEN BILDAS: STADSDEL 36 GRANHOLMEN KVARTER 6 SAMT GATU- OCH SPECIALOMRÅDEN.

ASEMAKAAVA JA ASEMAKAAVAN MUUTOS KOSKEE: KAUPUNGINOSAN 36 KUUSISAAREN KORTTELIA 3 JA 6 SEKÄ KATU-, ERITYIS- JA TIEALUEITA SEKÄ KIINTEISTÖJÄ: 598-401-15-414, 598-401-15-412 JA 598-401-37-0

ASEMAKAAVALLA JA ASEMAKAAVAN MUUTOKSELLA MUODOSTUU: KAUPUNGINOSAN 36 KUUSISAAREN KORTTELI 6 SEKÄ KATU- JA ERITYISALUEET.

SKALA / MITTAKAAVA 1:2000	RIITARE / PIIRTÄJÄ JYRKI KARJALAINEN	PLANERARE / SUUNNITTELUJA ANNEMO KAITFORS
------------------------------	---	--

19.10.2022 ÄNDRAD / MUUTETTU
04.01.2022

JAKOBSTAD PIETARSAARI  SÖREN ÖBERG stadsplanearkitekt / asemakaava-arkkitehti
STADEN JAKOBSTAD PLANLÄGGNINGSAVDELNINGEN PIETARSAAREN KAUPUNKI KAAVOITUSOSASTO