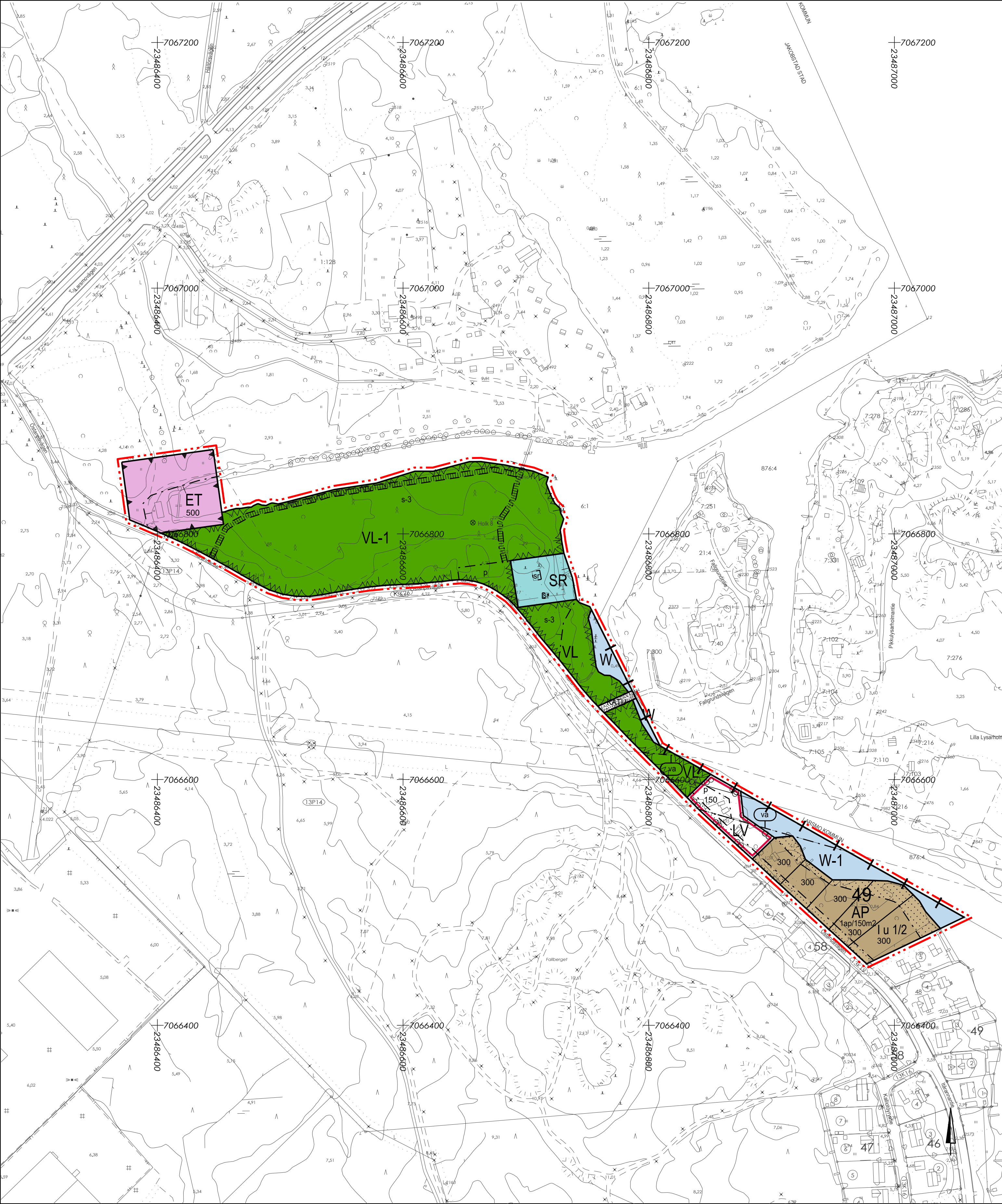


JAKOBSTAD PIETARSAARI



- AP** KVARTERSOMRÅDE FÖR SMÅHUS. Asuinpientalojen korttelialue.
- VL** OMRÅDE FÖR NÄRREKREATION. Lähivirkistysalue.
- VL-1** OMRÅDE FÖR NÄRREKREATION, TÄTORTSSKOG. PÅ OMRÅDET FÅR ANLÄGGAS MOTIONSSTIGAR. OMRÅDET SKA SKÖTAS NATURENLIGT SÅ, ATT DESS LANDSKAPSBILD, SAMT KARAKTÄR OCH VÄRDE SOM REKREATIONSOMRÅDE OCH NATUROMRÅDE BEVARAS. Lähivirkistysalue, taajamametsä. Alueelle saa rakentaa kuntopolkuja. Aluetta on hoidettava luonnonmukaisesti niin, että sen maisemakuva sekä luonne ja arvo virkistys- ja luonnonalueena säilyvät.
- LV** SMÅBÅTSHAMN. Venesatama.
- ET** OMRÅDE FÖR BYGGNADER OCH ANLÄGGNINGAR FÖR SAMHÄLLSTEKNISK FÖRSÖRJNING. Yhdyskuntateknistä huoltoa palvelevien rakennusten ja laitosten alue.
- EV** SKYDDSGRÖNOMRÅDE. Suojaviheralue.
- SR** BYGGNADSSKYDDSONRÅDE. Rakennussuojelualue.
- W** VATTENOMRÅDE. Vesialue.
- W-1** VATTENOMRÅDE, INOM VILKET BRYGGOR SAMT BROAR I LÄTT KONSTRUKTION FÅR BYGGAS. Vesialue, jolle saa rakentaa laitureita sekä kevytrakenteisia siltoja.
- LINJE 3 M UTMÅN FÖR PLANEOMRÅDETS GRÄNS. 3 m kaava-alueen rajan ulkopuolella oleva viiva.
- +** STADSDELSGRÄNS. Kaupunginosan raja.
- KVARTERS- KVARTERSDELS- OCH OMRÅDESGRÄNS. Korttelin, korttelinosan ja alueen raja.
- GRÄNS FÖR DELOMRÅDE. Osa-alueen raja.
- RIKTGIVANDE GRÄNS FÖR OMRÅDE ELLER DEL AV OMRÅDE. Ohjeellinen alueen tai osa-alueen raja.
- TVÄRSTRECKEN ANGER PÅ VILKEN SIDA AV GRÄNSEN BETECKNINGEN GÄLLER. Poikkiviiva osoittaa rajan sen puolen, johon merkintä kohdistuu.
- NAMN PÅ GATA, VÄG, ÖPPEN PLATS, TORG, PARK ELLER ANNAT ALLMÄNT OMRÅDE. Kadun, tien, katuaukion, torin, puiston tai muun yleisen alueen nimi.
- BYGGNADSRÄTT I KVADRATMETER VÄNINGSYTA. Rakennusoikeus kerrosalaneliömetreinä.
- ETT BRÅKTAL EFTER EN ROMERSK SIFFRA ANGER HUR STOR DEL AV AREALEN I BYGGNADENS STÖRSTA VÄNING MAN FÅR ANVÄNDA I VINDSPANET FÖR UTRYMME SOM INRÄKNAS I VÄNINGSYTAN. Murtoluku roomalaisen numeron jäljessä osoittaa, kuinka suuren osan rakennuksen suurimman kerroksen alasta ullakon tasolla saa käyttää kerrosalaan luettavaksi tilaksi.
- GATA. Katu.
- p** PARKERINGSPLATS. Pysäköimispaikka.
- BETECKNINGEN ANGER HUR MÅNGA BILPLATSER SOM BÖR ANLÄGGAS PER KVADRATMETER VÄNINGSYTA. Merkintä osoittaa, kuinka monta kerrosalaneliömetriä kohti on rakennettava yksi autopaikka.
- s-3** DELOMRÅDE DÅR DET FINNS FÖRÖKNINGS- OCH RASTPLATSER FÖR FLYGEKORRAR, VILKA ÄR SKYDDADE ENLIGT NATURVÅRDSLÄGEN 49 §. TRÄBESTÄNDET BÖR BEVARAS ELLER SKÖTAS SÅ, ATT FLYGEKORRARNAS BOPLATSER OCH DE TRÄD SOM SKYDDAS DESSA BEVARAS. ETT TILLRÄCKLIGT TRÄBESTÄND BÖR ÄVEN BEVARAS MED TANKE PÅ FLYGEKORRARNAS FÖRFLYTNING. SKOGSOMRÅDET BÖR I SÅ STOR UTSTRÄCKNING SOM MÖJLIGT BEVARAS I NATURENLIGT SKICK OCH BEFINTLIGT TRÄBESTÄND BÖR BEVARAS SÅ, ATT ENDAST NÖDVÄNDIGA ÅTGÄRDER TILLÅTS MED TANKE PÅ NATUREN ELLER LANDSKAPSVÅRDEN. Alueen osa, jolla sijaitsee luonnonuojeluin 49 §:n perusteella suojeltuja liito-oravien lisääntymis- ja levhäyspaikkoja. Puusto tulee säilyttää tai hoitaa siten, että liito-oravan pesäpuut ja niitä suojaavat puut säilytetään. Myös liito-oravien liikkumiseen tarvittava riittävä puusto tulee säilyttää. Metsäalue tulee säilyttää mahdollisimman luonnontilaisena ja olemassa oleva puusto on säilytettävä siten, että sallitaan vain luonnon tai maisemanhoidon kannalta tarpeelliset toimenpiteet.
- sr** BYGGNAD SOM SKALL SKYDDAS. BYGGNADEN FÅR INTE RIVAS. VID REPARATION AV BYGGNADEN BÖR FÖR DENNA KARAKTERISTISKA, ARKITEKTONISKA OCH HISTORISKA DRAG BEVARAS. DETTA GÄLLER TILL EXEMPEL DÖRR- OCH FÖNSTERÖPPNINGARNAS FORM OCH INDELNING, FASADMATERIAL OCH -INDELNINGAR, VATTENTAKETS FORM OCH MATERIAL, BYGGNADENS FÄRGSÄTTNING, OLIKA UTSPRÅNG, SKORSTENAR, VATTENRÄNNOR OCH MED DESS JÄMFÖRBARA SÄRDRAG OCH DETALJER. ÅTERSTÄLLANDE ÄNDRINGAR ÄR TILLÅTNA IFALL DERAS MOTSVARIGHET MED URSPRUNGSLÄGET KAN DOKUMENTERAS PÅ ETT TILLFÖRLITLIGT SÄTT. I FRÅGA OM ÅTGÄRDER SOM KRÄVER BYGGNADSLÖV, RIVNINGSTILLSTÅND, ÅTGÄRDSTILLSTÅND ELLER ANMÄLNINGSFÖRFARANDE BÖR MAN BEGÄRA UTLÅTANDE AV MUSEET MED REGIONALT ANSVAR, SAMT FÄSTA SÄRSKILD UPPMÄRKSAMHET VID ATT ÅTGÄRDEN ANPASSAS TILL DEN HISTORISKA HELHETEN. Suojeltava rakennus. Rakennusta ei saa purkaa. Rakennusta korjattaessa on sille ominaiset rakennustaiteelliset ja historialliset piirteet säilytettävä. Tämä koskee esimerkiksi ovi- ja ikkuna-aukkojen muotoa ja jaotusta, julkisivujen materiaalia ja jaotusta, katon muotoa ja materiaalia, rakennuksen väritystä, erilaisia ulokkeita, savupiippuja, vesikouruja ja näihin verrattavia erityispiirteitä ja yksityiskohtia. Ennallistavat muutokset ovat sallittuja, mikäli niiden alkuperäisen tilan vastaavuus voidaan luotettavalla tavalla dokumentoida. Toimenpiteistä, jotka edellyttävät rakennuslupaa, purkamislupaa, toimenpidelupaa tai ilmoitusmenettelyä on pyydyttävä alueellisen vastuumuseon lausunto sekä kiinnitettävä erityistä huomiota siihen, että toimenpide sovitetaan historialliseen kokonaisuuteen.

- va** GRÄNS FÖR FARO-OMRÅDE. Vaara-alue.
- § 1** BOSTADSBYGGNADER BÖR BYGGAS LÅNGS TOMTENS BYGGNADSGRÄNS MOT GATAN SÅ ATT BYGGNADENS LÅNGSTA SIDA TÄNGERAR BYGGNADSGRÄNSEN MOT GATAN. Asuinrakennuksen pitempi julkisivu on rakennettava kiinni kadunpuoliseen rakennusrajaan.
- § 2** BOSTADSBYGGNADER BÖR PLACERAS MINST 4 METER FRÅN GRANNTOMTENS GRÄNS. FRISTÄNDE EKONOMIBYGGNADER INNE PÅ GÅRDEN FÅR PLACERAS 2 METER FRÅN GRANNTOMTENS GRÄNS UNDER FÖRUTSÄTTNING ATT BYGGNADEN LIGGER MINST 15 METER FRÅN GATULINJEN. Asuinrakennus on rakennettava vähintään 4 metrin päähän naapuritontin rajasta. Tontin pihan puolelle rakennettavan talousrakennuksen saa rakentaa vähintään 2 metrin päähän naapuritontin rajasta, sillä edellytyksellä että talousrakennuksen etäisyys kadusta on vähintään 15 metriä.
- § 3** BYGGNADERNAS FASADER BÖR UTFORMAS AV TRÄ. BYGGNADER OCH ANDRA KONSTRUKTIONER BÖR BEHANDLAS MED TÄCKFÄRG. Rakennusten julkisivut on rakennettava puusta. Rakennukset ja rakennelmat on käsiteltävä peittomaaililla.
- § 4** BOSTADSBYGGNADER BÖR FÖRSES MED ÅSTAK. TAKLUTNINGEN BÖR VARA 18°-27°. VATTENTAKET BÖR HA MÖRK FÄRG. Asuinrakennuksissa tulee olla harjakatto, jonka kaltevuus on 18°-27°. Katteen on oltava tumma.
- § 5** TOMTGRÄNSER MOT GATA BÖR FÖRSES MED STAKET ELLER PLANTERAD HÄCK. Kadunpuoleista tontinrajaa vasten on rakennettava aita tai istutettava pensasaita.
- § 6** EN TUNNEL UNDER ELLER EN BRO ÖVER ÖSTANPÅVÄGEN FÅR BYGGAS FÖR MOTIONSSTIGEN PÅ EN STRÄCKA OM 250 M FRÅN RONEBERGS STUGA VÄSTERUT, DOCK INTE NÄRMARE RONEBERGS STUGA ÄN 50 M. BRONS BREDD BEGRÄNSAS TILL MAXIMALT 6,5 METER OCH DESS MAXIMALA HÖJD FÅR VARA 6,5 M ÖVER MARKYTAN. DEN FRIA HÖJDEN UNDER BRON SKA VARA MINST 4,5 M. BRON SKA HUVUDSAKLIGEN BYGGAS SOM EN DEL AV TERRÄNGEN. Kuntorataa varten voidaan rakentaa itärannan tien ylittävää silta tai alittava tunneli 250 metrin osuudelle Runebergin tuvalta länteen, kuitenkin vähintään 50 metrin päähän Runebergin tuvasta. Sillan leveys rajoitetaan enimmillään 6,5 metriin ja sen korkeus saa olla enintään 6,5 metriä maanpinnasta. Vapaan korkeuden sillan alla tulee olla vähintään 4,5 metriä. Siitä tulee pääsääntöisesti rakentaa maaston osaksi.
- § 7** PÅ AP-TOMTER FÅR BYGGAS EN STRANDBASTU PÅ DEL AV TOMT SOM BÖR PLANTERAS. BASTUNS VÄNINGSYTA FÅR VARA HÖGST 20 KVADRATMETER. Ap-tonteille saa istutettavalle tontinosaalle rakentaa rantasaunan. Saunan kerrosala saa olla korkeintaan 20 neliömetriä.

GODKÄND I STADSFULLMÄKTIGE TRÄTT I KRAFT
HYVÄKSYTTY KAUPUNGINVALTUUSTOSSA TULLUT VOIMAAN

DETALJPLANENS BASKARTA UPPFYLLER DE KRAV SOM STÅLLS PÅ DEN
PLANKOORDINATSYSTEM: ETRS-GK23 / HÖJDSYSTEM: N2000.
ASEMAKAAVAN POHJAKARTTA TÄYTTÄÄ SILLE ASETETUT VAATIMUKSET
TASOKOORDINAATTIJÄRJESTELMÄ: ETRS-GK23 / KORKEUSJÄRJESTELMÄ: N2000.
Tommy Åbäck
TOMMY ÅBACKA
mättningsingenjör / mittausinsinööri



JAKOBSTAD PIETARSAARI

DETALJPLAN BERÖR:
FASTIGHETER: 598-403-1-128 OCH 598-403-6-1.

GENOM DETALJPLANEN BILDAS:
STADSDEL 13 ÖSTANPÅ: DEL AV KVARTER 49, SAMT SPECIAL-, REKREATIONS-, SKYDDSGRÄNS-, TRAFIK-, VATTEN- OCH GATUOMRÅDEN.

ASEMAKAAVA KOSKEE:
KIINTEISTÖJÄ: 598-403-1-128 OCH 598-403-6-1.

ASEMAKAAVALLA MUODOSTUU:
KAUP. OSAN 13 I TÄLÄN KORTTELIN 49 OSA SEKÄ ERITYIS-, VIRKISTYS-, SUOJELU-, LIKENNE-, VESI- JA KATUAUEITA.

SKALA / MITTAKAAVA 1:2000	RITARE / PIIRTAJA JYRKI KARJALAINEN	PLANERARE / SUUNNITTELIJA MELINDA LUNDGREN
------------------------------	--	---

07.08.2023

JAKOBSTAD PIETARSAARI
STADEN JAKOBSTADS PLANLÄGGNINGSAVDENING

Sören Öhberg
SÖREN ÖHBERG
stadsplanerarkitekt / asemakaava-arkkitehti
PIETARSAREN KAUPUNGIN KAAVOTUOSASTO