

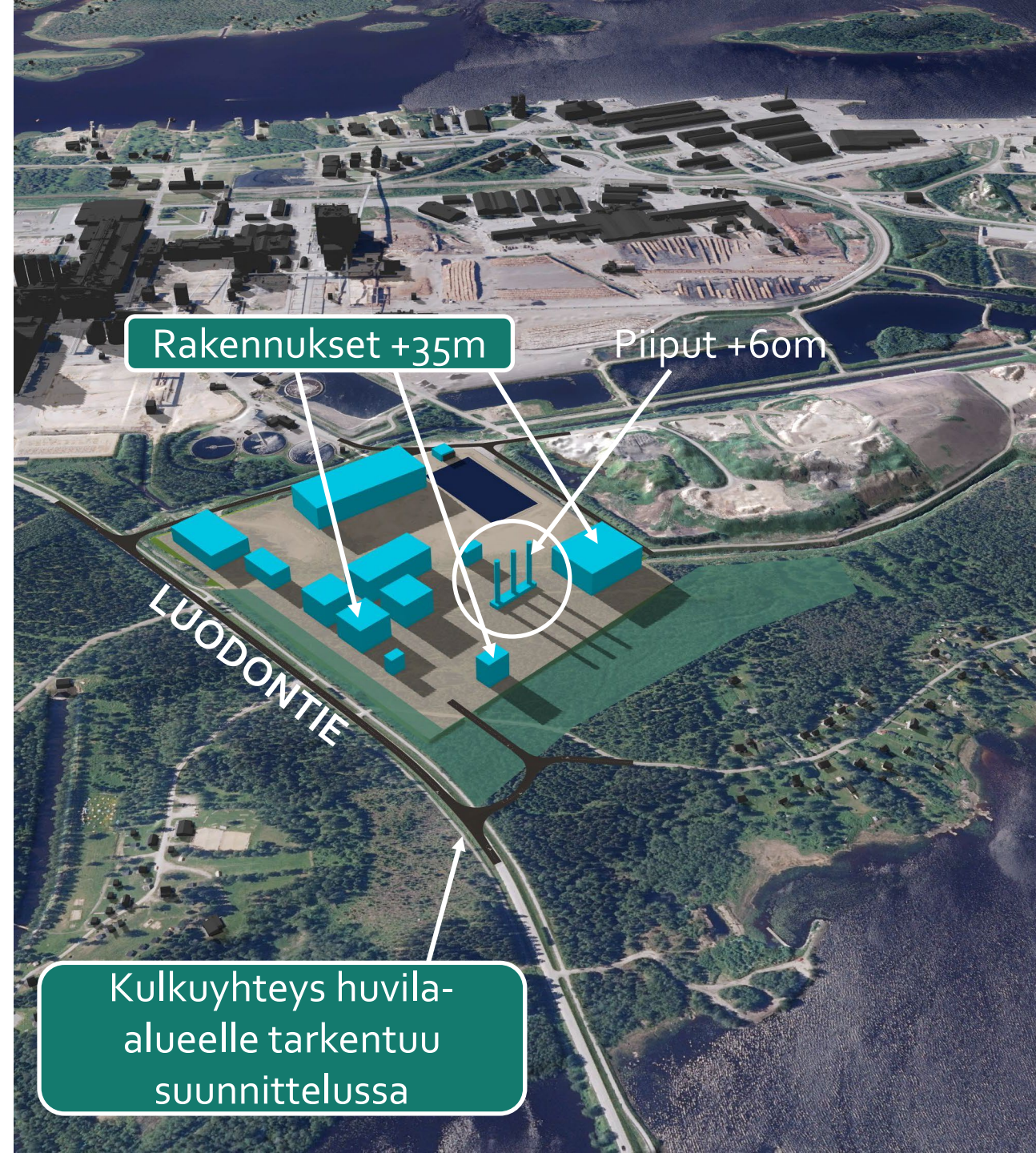
ARKJF

Hällören laitoshanke UPM

3d-tarkastelu ja valokuvasoitteet 5.8.2024

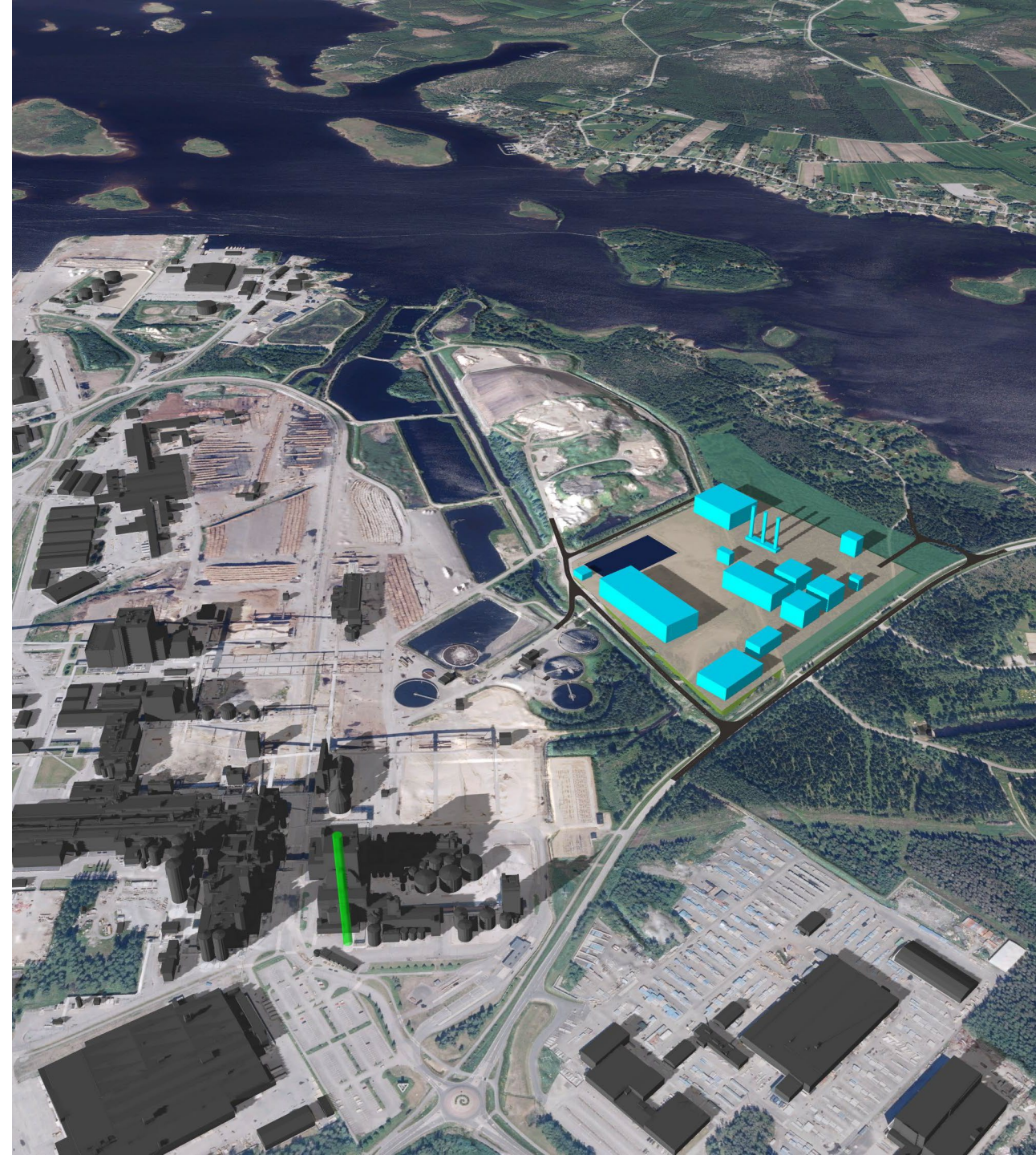
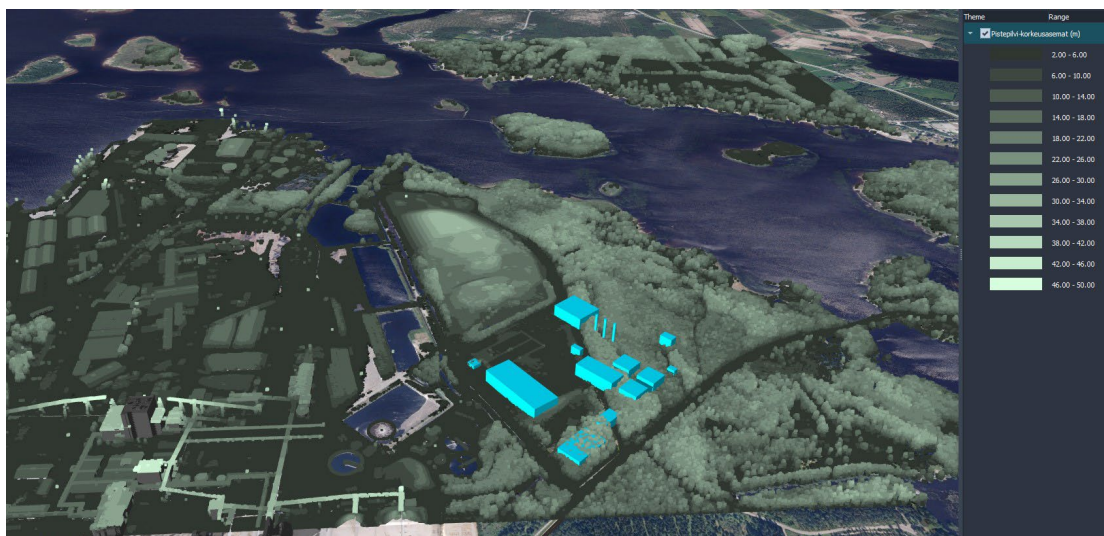
Viitteellinen massoittelu

- Esimerkinomainen, siroteltu massoittelu kattaa koko tontin
- Suunniteltu tontti on tasattu hieman nykyistä maanpintaa korkeammalle n. +5m meren pinnasta
- Rakennusten maksimikorkeus +35m mallinnuksessa
- Korkeana yksittäiskappaleena kolme korkea rakennusosaa (piiput) joiden korkeus on +6m

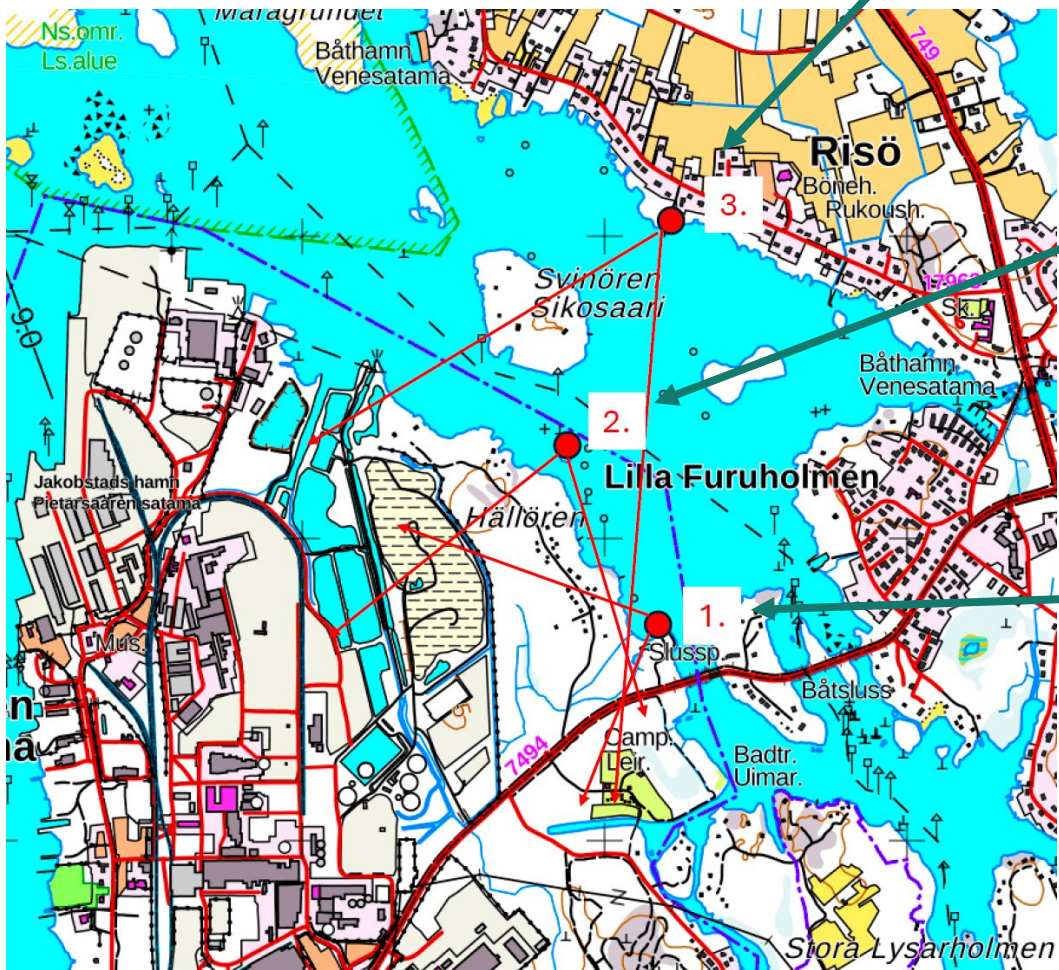


Ympäristön mallinnus

- Maastomalli, ortoilmakuva, pistepilvi (=puusto), ympäröivät rakennukset maanmittauslaitoksen avointa aineistoa (lataus 3/2024)
- Mallinnettu Autodesk Infraworks-ohjelmistolla TM35/N2000 koordinaatistossa



Kuvakulmat

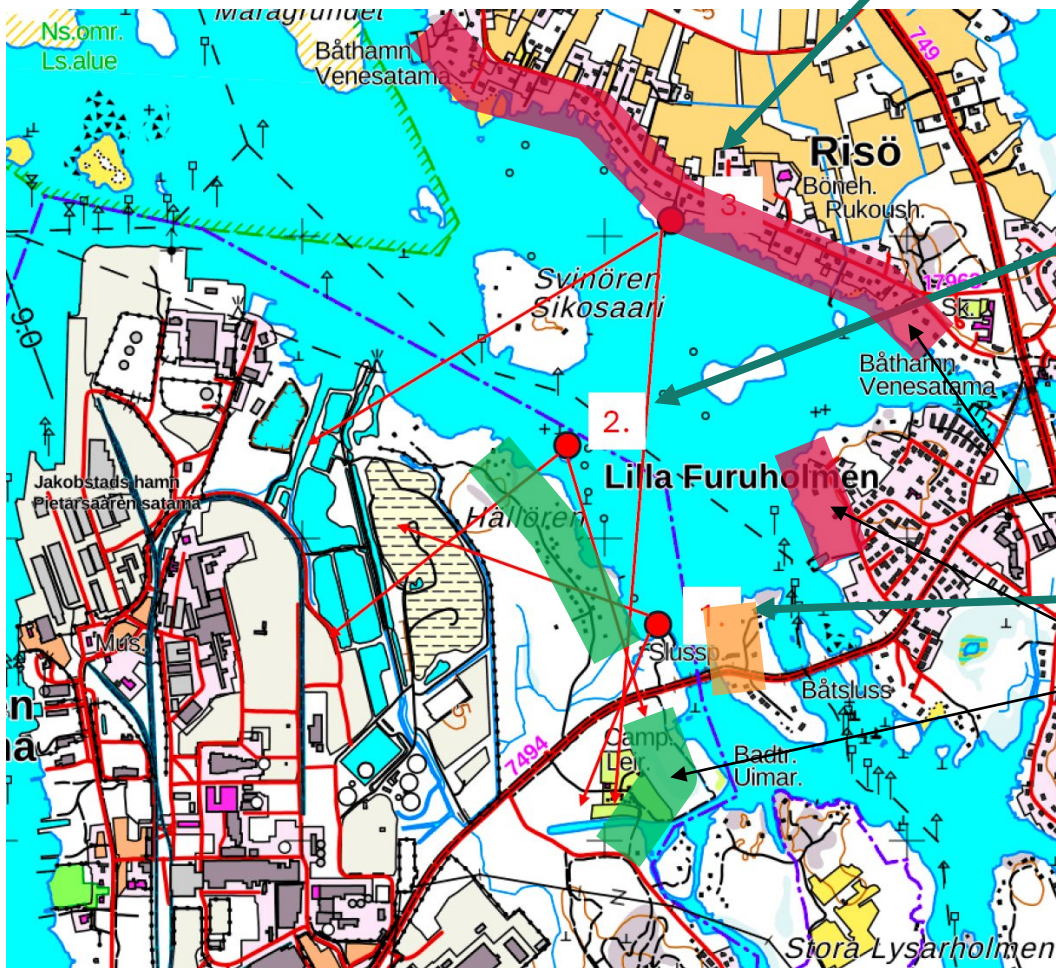


Kuva 3

Kuva 2

Kuva 1

Näkyvyys



Kuva 3

PIIPUT NÄKYVÄT.
RAKENNUSMASSAT (35m)
NÄKYVÄT PUUNRAJASSA.



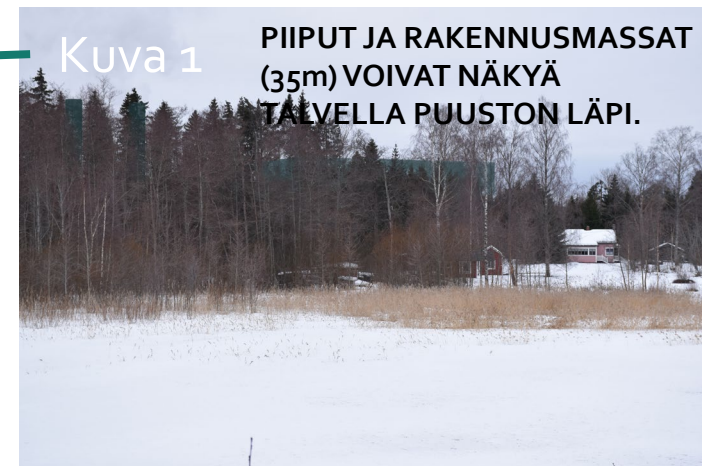
Kuva 2

PIIPUT VOIVAT NÄKYÄ
TALVELLA PUUSTON LÄPI.



Kuva 1

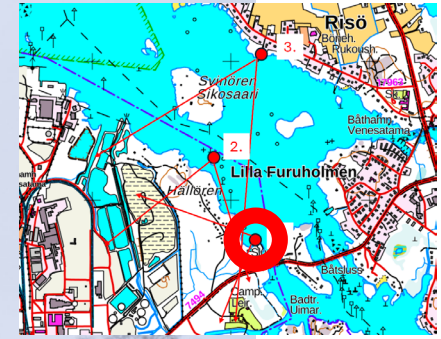
PIIPUT JA RAKENNUSMASSAT
(35m) VOIVAT NÄKYÄ
TALVELLA PUUSTON LÄPI.



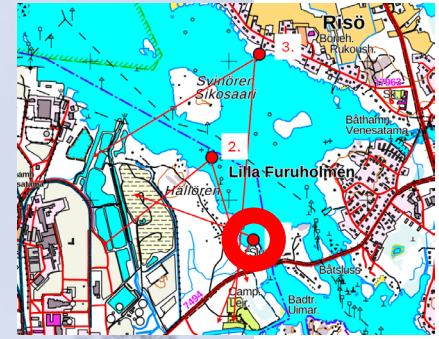
Näkyvyysalueet

- Joutsenen leirintäalueelta, rannalta ja Hällören huvila-alueelta laitokset **eivät näy**, kun väliin jää suojapuustoa (tarkistettu 3d-mallissa).
- Vastarannoilta piiput **näkyvät**, muut enintään 35m korkeat laitokset **voivat näkyä** puuston yli.

Kuva 1



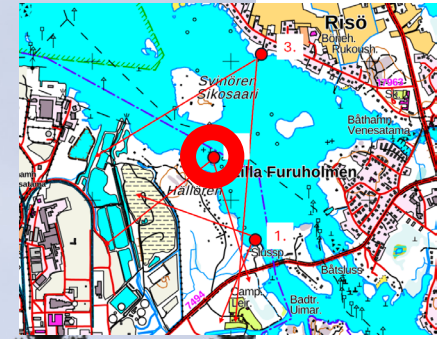
Sovite 1

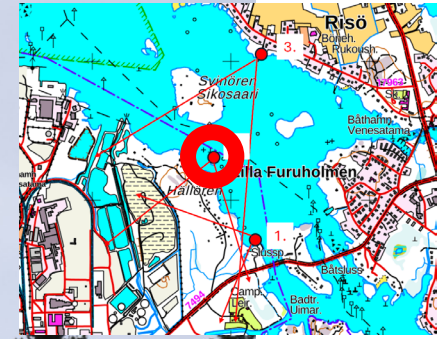


Piiput +60m

Rakennukset +35m jäävät
pääosin puuston taakse

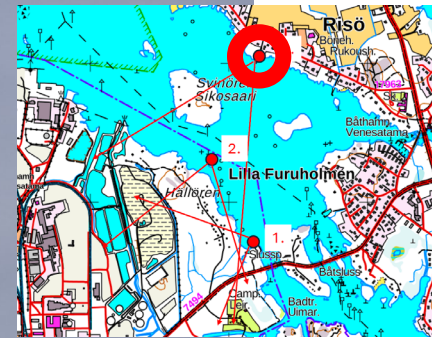




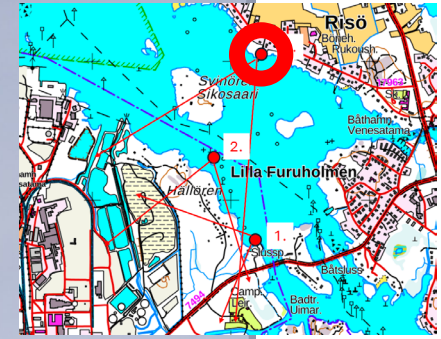


Piiput +60m





Sovite 3



Kuvaotteita 3d-mallinnuksesta

- Pistepilveä on hyödynnetty puuston latvuston asemoinnissa kuvasovitteessa. Pistepilvessä hahmottuvat yksittäiset puut ja latvusryhmät.

