

# Fårbete i Kittholmsskogen

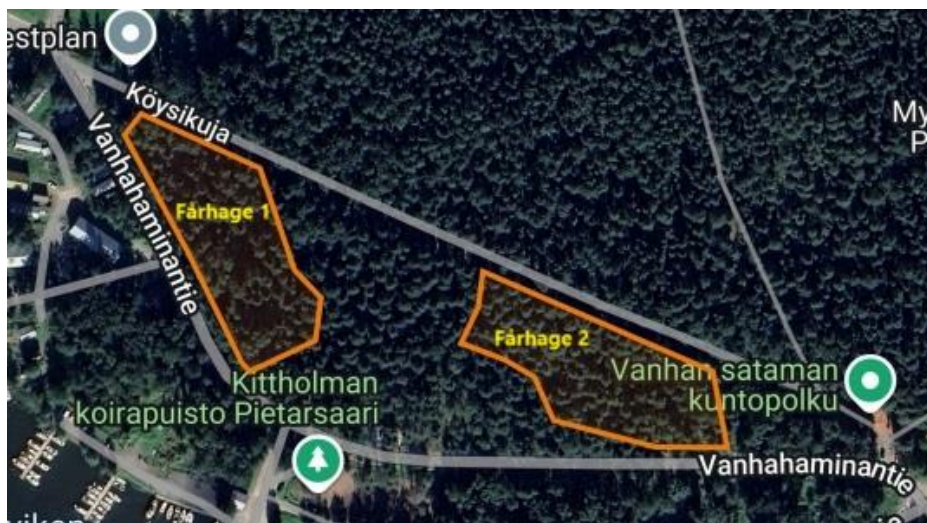
## Ansvarig organisation

Miljövårdsbyrån, staden Jakobstad

## Kort beskrivning

Kittholmen är ett viktigt område på många sätt: historiskt, kulturellt och miljö- och rekreationsmässigt. Området besöks året runt av både invånare och besökare längre ifrån. Ur miljösynvinkel är speciellt skogsområdet en viktig livsmiljö för flygekorre och olika fågel- och växtarter. Skogsområdet mellan Gamla Hamnvägen och Repslagarbanan har gallrats under vintern 2023–24 för att öka ljusinsläpp, något som gynnar både markväxtligheten och rekreationsvärdet. För att behålla effekten av gallringen planeras fårbete på det gallrade området fr.o.m. sommaren 2025.

Under år 2025 kommer stadens snickeri att bygga två hagar ämnade för fårbete på området. Stadens snickeri har tidigare byggt liknande inhägnader vid Nynäsbacken och Stora Lysarholmen. Storleken på hagarna är ca 0,5 ha per hage och eftersom områdena kommer att skötas som skogsbeten föreslås 3 får per hage under ca 1–2 månaders tid. Ingång till hagarna placeras mot Repslagarbanan för smidigare in- och utförsel av fåren. Vattenledning kommer att dras till hagarna, men djurägare som skriver avtal behöver ha med ett vattenkar per hage som fåren kan dricka ur. De träd som växer på området fungerar som naturligt sol- och väderskydd.



1. Karta över hagarnas ungefärliga utformning. Fårhage 1 till vänster, Fårhage 2 till höger.

Tanken är att båda hagarna färdigställs år 2025 och att bete inleds åtminstone i Fårhage 2 redan samma år. Ett betesavtal skrivs med den djurägare som kommer att ha sina får på bete. Ifall den valda djurägaren är intresserad av att fortsätta, skrivs ett arrendeavtal för båda beteshagarna från år 2026, så att miljöavtal kan ansökas för fortsatt bete.

## Offert

Från och med sommaren 2025 erbjuds åtminstone en del av skogsområdet (Fårhage 2) mellan Gamla Hamnvägen och Repslagarbanan som skogsbete åt 3 får. Förslagsvis kunde fåren börja beta någon gång efter midsommar, förutsatt att beteshagen/hagarna hinner bli färdigställda.

Den djurägare som väljs bör följa med områdets betestryck. För lågt betestryck innebär att ris och sly tar över, medan för högt betestryck innebär att marken tar skada och näringen för djuren tar slut.

Under år 2025 betalas en hyra på 130€ per får. Ett betesavtal görs upp för säsongen 2025. Vid mån av intresse finns det möjlighet att fortsätta avtalet genom arrendeavtal från år 2026, så att djurägaren kan ansöka om miljöavtal. Djurägaren kan gärna bidra med sin sakkunnighet i praktiska frågor.

## Meddela intresse

Vänligen meddela intresse för att hålla får i Kittholmsskogen senast torsdagen 10 april 2025. Ifall det finns flera som meddelat intresse kommer valet att avgöras genom lottdragning. Kontakta miljövårdsbyrån per mail [miljo@jakobstad.fi](mailto:miljo@jakobstad.fi) eller telefon 044 785 1645 för mer information eller för att anmäla ditt intresse.