

Östanlidin asemakaava

Liite 8. liikennetarkastelu

Hannakaisu Turunen

2.3.2026

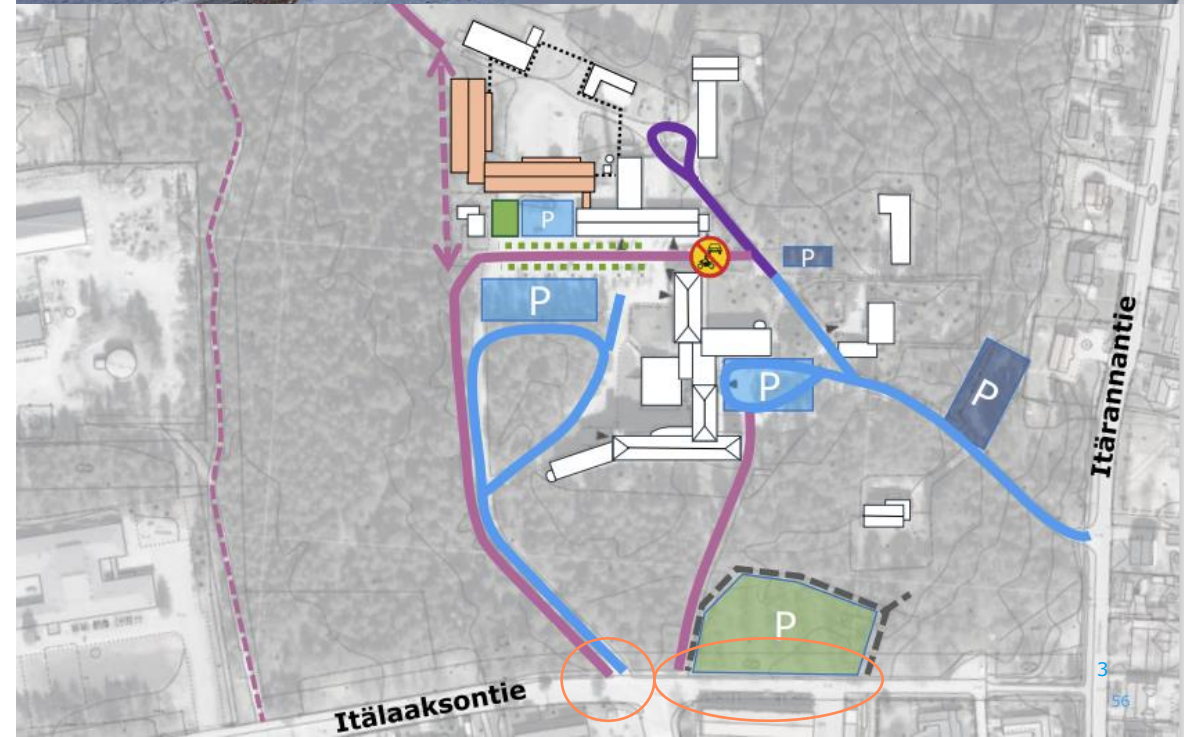
RAMBOLL

Bright ideas.
Sustainable change.

Itälaaksontien jalankulku- ja pyöräliikenneväylän turvallisuus

Lausunnossa esitettiin huoli päiväkodin ajoyhteyden liittymän **liittymäkulmasta ja näkemistä** Itälaaksontien jalankulku- ja pyörätielle.

- Liittymässä ei ole osoitettu väistämisvelvollisuutta merkillä
- Tullaan reunakiven takaa, tonttiliittymä?
=>Epäselvä väistämistilanne
- Itälaaksontien liittymät tasa-arvoisia
- Itälaaksontiellä 40 km/h
- Liittymäkulma n. 52° (suositus min. 70°)

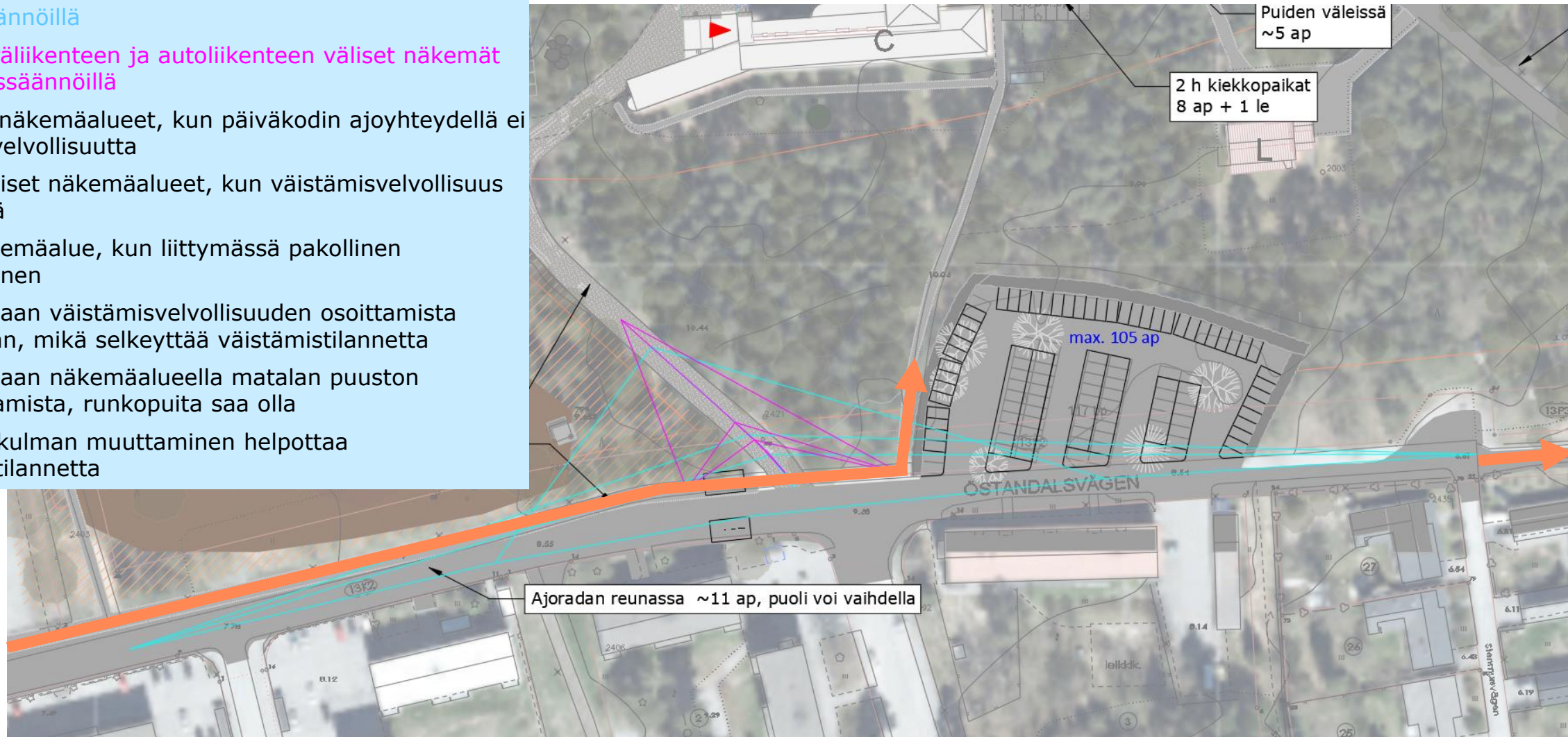


Näkemäalueet nykyisellä linjauksella

Sinisellä autoliikenteen keskinäiset näkemät eri väistämissäännöillä

Pinkillä pyöräliikenteen ja autoliikenteen väliset näkemät eri väistämissäännöillä

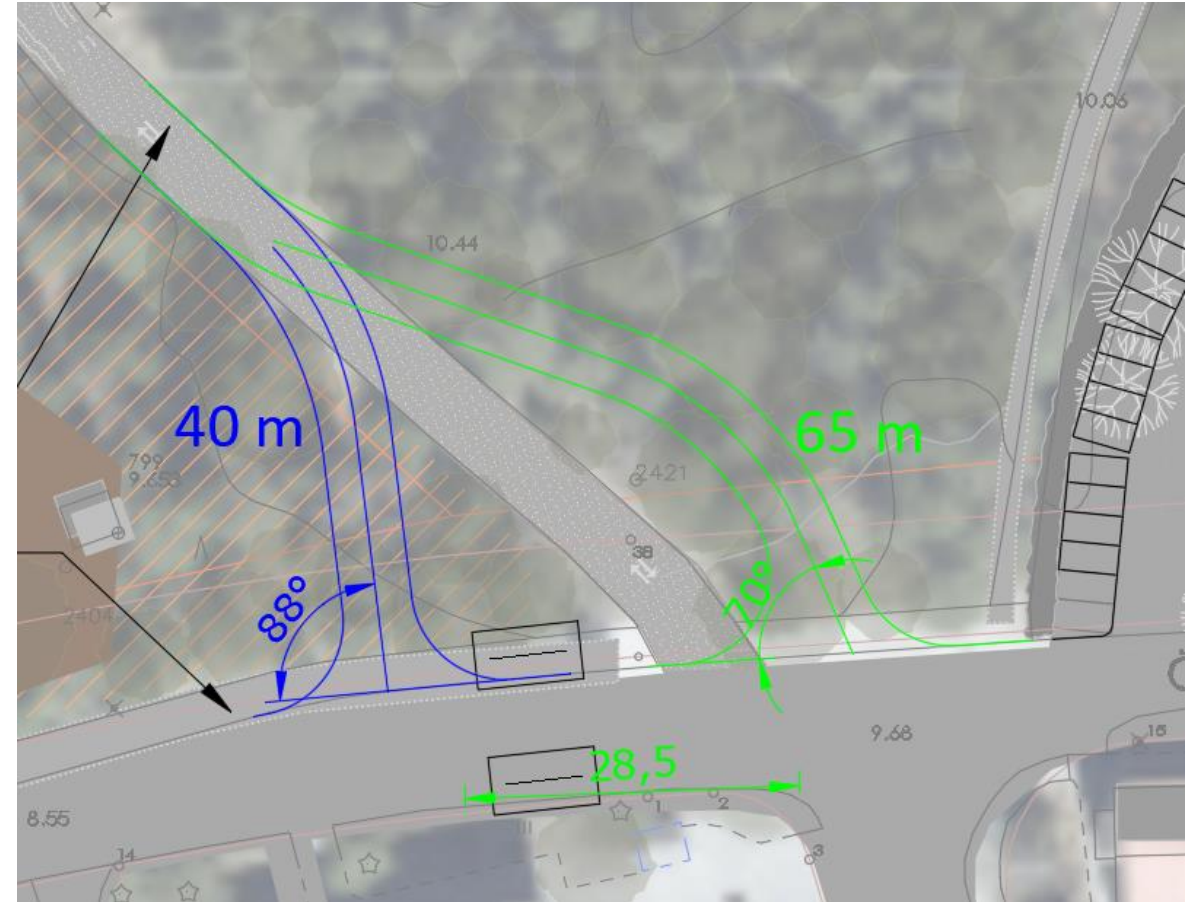
- Isoimmat näkemäalueet, kun päiväkodin ajoyhteydellä ei väistämismvelvollisuutta
- Keskimmäiset näkemäalueet, kun väistämismvelvollisuus liittymässä
- Pienin näkemäalue, kun liittymässä pakollinen pysähtyminen
 - Suositellaan väistämismvelvollisuuden osoittamista liittymään, mikä selkeyttää väistämistilannetta
 - Suositellaan näkemäalueella matalan puuston harventamista, runkopuita saa olla
 - Liittymäkulman muuttaminen helpottaa näkemätilannetta



Liittymäkulman parantamisen vaihtoehdot (1/2)

- Sininen vaihtoehto
 - Liittymäkulma 88 astetta (erittäin hyvä)
 - Rakennettava pituus 40 m
 - Muodostuu porrastettu liittymä, jossa liittymäväli n. 30 m
 - Edellyttää bussipysäkin siirtoa (siirretään merkki seuraavaan valaisinpylvääseen)
- Vihreä vaihtoehto
 - Liittymäkulma 70 astetta (minimi)
 - Rakennettava pituus 65 m
 - Muodostuu nelihaaraliittymä, jonka sujuvuus ja turvallisuus heikompi kuin porrastetussa liittymässä ja jonka väistämissuhteet ovat epäselvät

=> Kokouksessa 6.3.2026 kaupungin ja tilaajan kanssa sovittiin että edetään sinisen vaihtoehdon mukaan, huomioidaan linjauksen tarkentamisessa alueella kasvavat puut



Liittymäkulman parantamisen vaihtoehdot (2/2)

Tutkittiin kolme vaihtoehtoa:

Oranssi vaihtoehto

- Ei tarvitse poistaa puita
- Liittymäväli lyhyt
- Lyhyt suora osuus ennen liittymää

Pinkki vaihtoehto

- Kolme puuta poistettava
- Liittymäväli riittävä
- Selkeä linjaus

Punainen vaihtoehto

- Yksi puu poistettava
- Liittymäväli riittävä
- Monimutkainen linjaus, lyhyt suora osuus ennen liittymää

=> Suositus kaavaan valittavaksi linjaukseksi pinkki vaihtoehto



Poistettavat puut (pinkki vaihtoehto)

Itälaaksontieltä katsottuna



Östanlidin alueen suunnasta



Pysäköintialueen liittymät

Lausunnossa huomautettiin liittymäkieltoalueen puuttumisesta pysäköintialueen kohdalla

- Jalankulku- ja pyörätie loppuu juuri ennen pysäköintialuetta
- Alueen läpi kulkee jonkinlainen kävely- ja pyöräilyreitti Itärannantielle

- Pysäköintialueen kohdalla jalankulku- ja pyöräliikenne on ajoradalla, väistämisvelvollisuus selkeä; pysäköintialueelta tuleva väistää
- On mahdollista osoittaa liittymäkieltoalue pysäköintialueen keskiosaan
- Mikäli pysäköintialueen liittymiä vähennetään, paikkamäärä vähenee 3-5 paikkaa

