

# VECKANS FRÅGA, VECKA 22–23 (27.5–7.6.2026)

ANTAL RESPONDENTER: 477

Felmarginalen är 4 procent och därmed kan svaren anses spegla åsikterna hos befolkningen i Jakobstad.

## STADENS CYKELLEDER

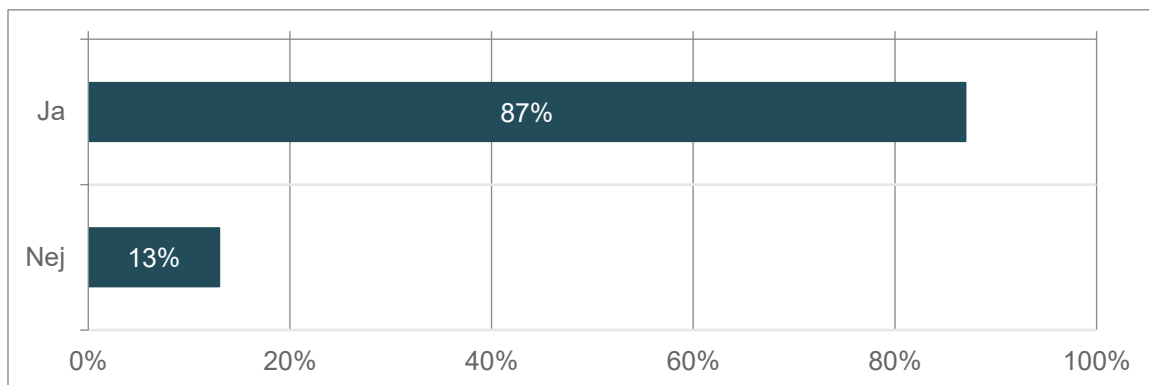
Invånarna ställdes frågorna: *”Jakobstad är till sin landareal en av de absolut minsta städerna och kommunerna i Finland, men sett till befolkningstätheten på cirka 220 invånare per kvadratkilometer är vi topp 15 i landet. Ifall man ytterligare beaktar att minst hälften av Jakobstads landareal består av skog, bor vi de facto ännu mer tätbebyggt.*

*Terrängen i Jakobstad är väldigt plan (små höjdskillnader), vilket tillsammans med befolkningstätheten gör staden till en utmärkt plats att ta sig fram med cykel. Med cykel når man också i regel de flesta bostadsområden från torget inom 10 minuter (3km).*

*Genom att cykla i stället för att välja bilen främjar vi förutom klimatet även vårt eget välmående i form av bättre kondition, frisk luft mm.*

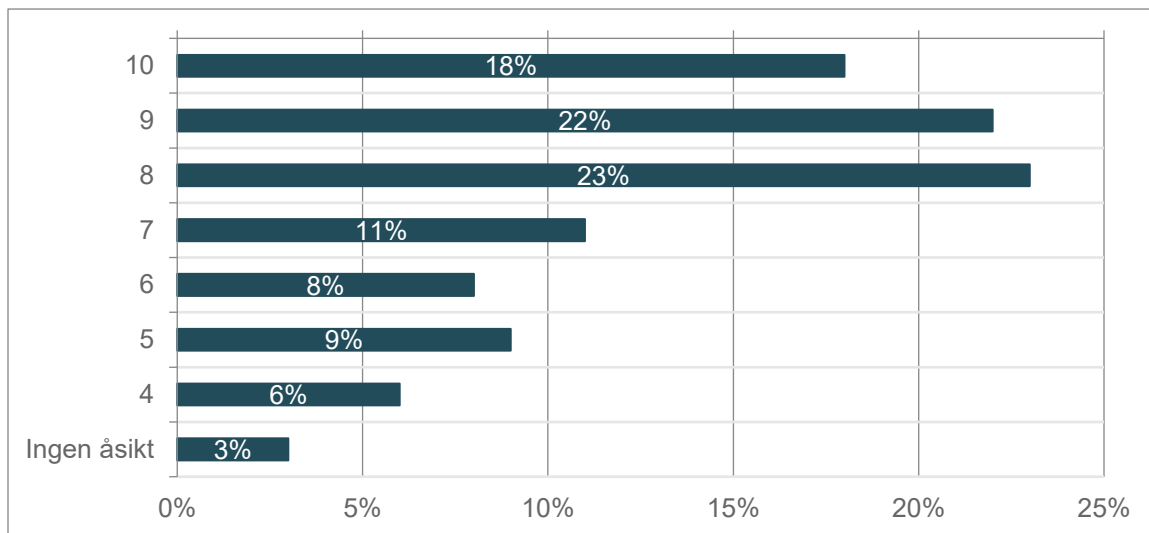
*I den här enkäten vill vi gärna höra invånarnas åsikt om stadens satsningar på cykelleder och kommande satsningar på cykelvägar.*

*Cyklar du? (också om det är mera sällan)”*



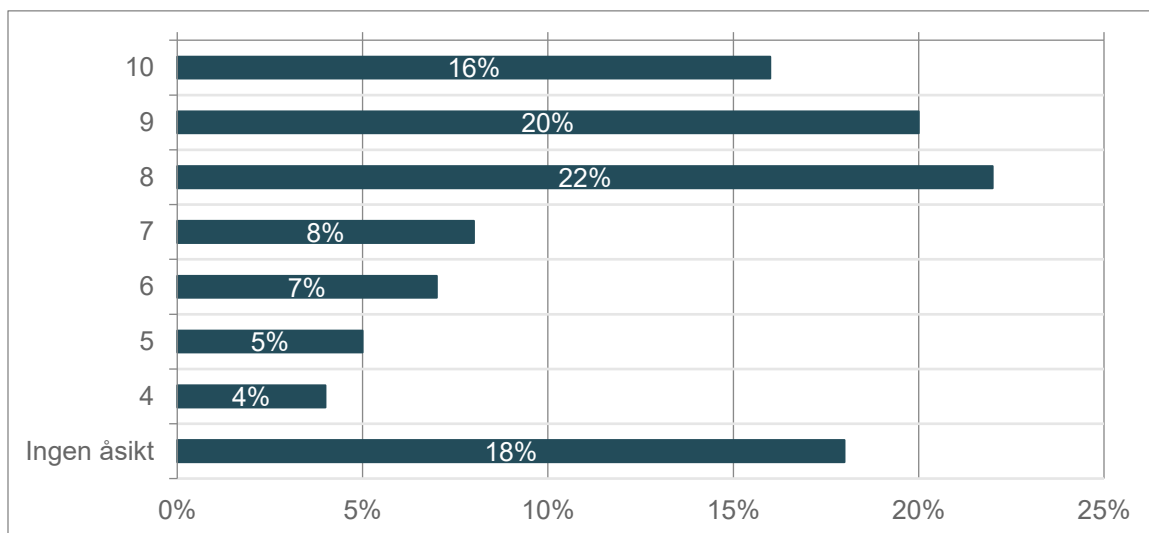
Frågan ingick i motsvarande enkät våren 2025 och då svarade 90 % Ja.

*"Hur upplever du resultatet av ombyggnaden av Pedersesplanaden? (Ange skolvitsord där 10 är bäst och 4 är sämst, du har också en möjlighet att kommentera ditt svar)"*



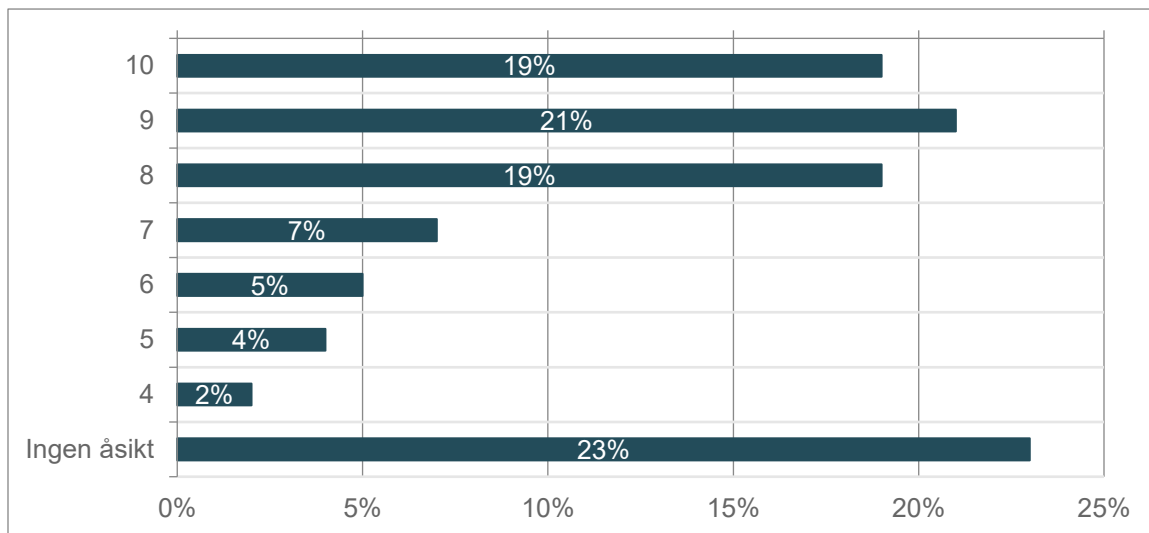
Det oftast förekommande vitsordet är 8 med 23 procent av rösterna. 63 procent ger ett vitsord mellan 8 och 10 (ifjol var motsvarande siffra 58 procent) och 23 procent ger ett vitsord mellan 4 och 6 (samma i fjol).

*"Hur upplever du resultatet av ombyggnaden av Trädgårdsdsgatan (Ange skolvitsord där 10 är bäst och 4 är sämst, du har också en möjlighet att kommentera ditt svar)"*



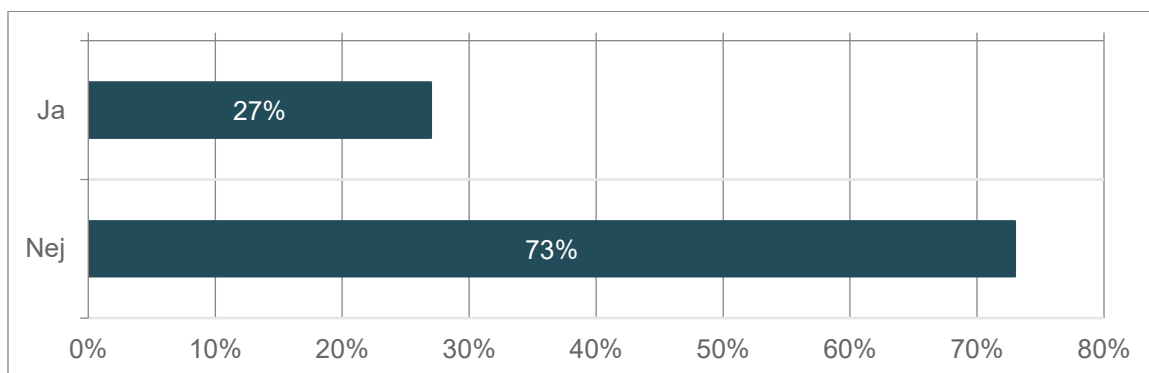
Det oftast förekommande vitsordet är 8 med 22 procent av rösterna. 58 procent ger ett vitsord mellan 8 och 10 och 16 procent ger ett vitsord mellan 4 och 6. Hela 18 procent har ingen åsikt.

*"Hur upplever du resultatet av ombyggnaden av Skutnäs-gatan (Ange skolvitsord där 10 är bäst och 4 är sämst, du har också en möjlighet att kommentera ditt svar)"*

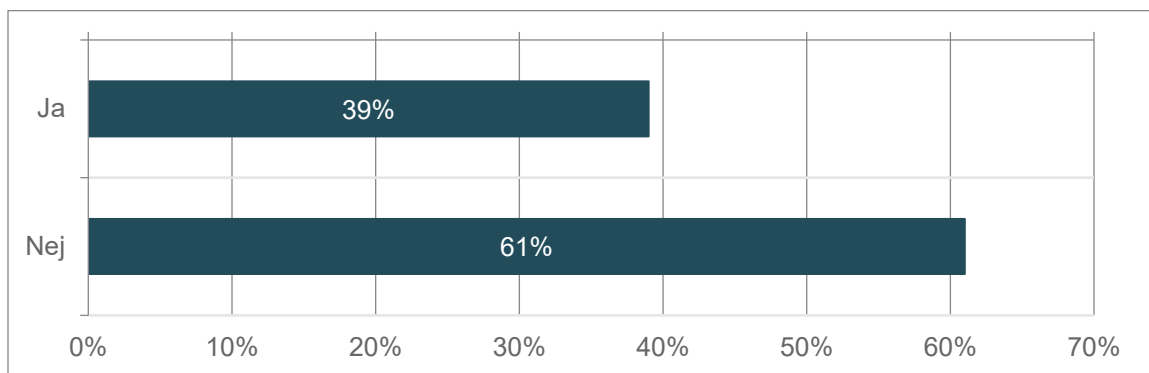


Det oftast förekommande vitsordet är "Ingen åsikt" med 23 procent av rösterna. 59 procent ger ett vitsord mellan 8 och 10 och 11 procent ger ett vitsord mellan 4 och 6.

*"Gör ombyggnaden av Pedersesplanaden, Trädgårdsgatan och Skutnäs-gatan att du oftare väljer cykel idag än tidigare?"*



*"Pedersesplanadens cykelleder är enkelriktade, man cyklar norrut längs östra sidan och söderut längs västra sidan. Är trafikreglerna enligt dig svåra att följa?"*



I den motsvarande enkäten ifjol svarade 29 procent Ja och 71 procent Nej.

De som svarade "Ja" fick följdfrågan: **"Varför?"**

110 personer besvarade frågan. Reglerna upplevs i sig som relativt tydliga, men många tycker att de är opraktiska eftersom de ofta innebär omvägar och onödiga vägkorsningar. Därför väljer många cyklister att ta den snabbaste och enklaste vägen, även om det innebär att man cyklar mot reglerna. Samtidigt skapar bristande efterlevnad och viss oklarhet kring enkelriktningen osäkerhet och riskfyllda situationer i trafiken.

**"Var ser du att nästa satsning på cykelleder i staden skulle göras?"**

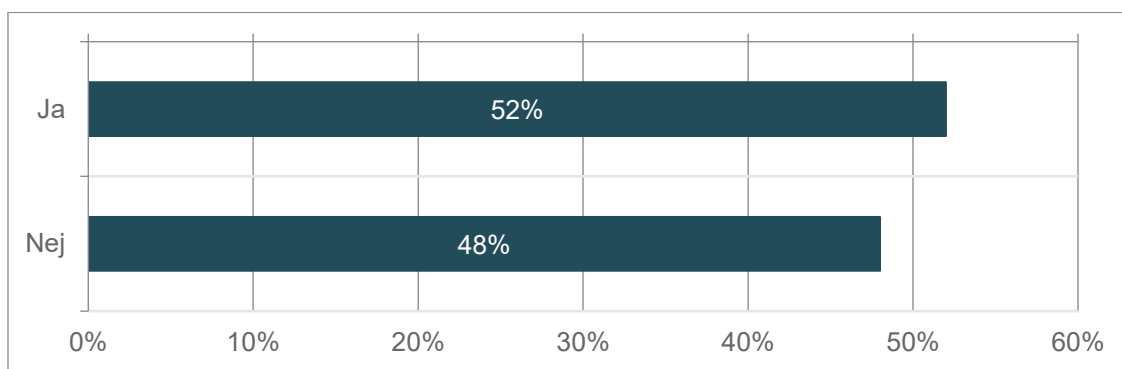
288 personer besvarade denna frivilliga fråga. Invånarnas svar visar tydligt att många efterfrågar satsningar på tryggare och mer sammanhängande cykelförbindelser, särskilt mellan centrum och viktiga målpunkter som Fäboda, skolor, handelsområden och grannkommuner.

En stor del av svaren lyfter också behovet av förbättrad säkerhet i centrum och längs centrala gator som Skolgatan, Rådhusgatan och Storgatan, där trängsel, biltrafik och otydliga lösningar upplevs som problem.

Samtidigt betonar många att fokus borde ligga på att förbättra underhåll och kvalitet på befintliga cykelvägar, till exempel genom bättre beläggning, jämnare kanter och bättre vinterunderhåll.

En återkommande synpunkt är även att cykelvägar bör planeras med särskild hänsyn till barn och skolvägar, samt i områden där många rör sig, såsom handelsområden och stadens östra delar.

**"Centrum saknar egentligen cykelleder idag och behovet av cykelleder längs Storgatan, Rådhusgatan, Strengbergsgatan och Skolgatan är stort. Byggandet av dessa cykelleder skulle medföra att antalet parkeringsplatser för bilar minskar. Är du beredd att offra parkeringsplatser i centrum till förmån för att främja gång- och cykeltrafiken?"**



(I fjolårets enkät svarade 62 procent "Ja" och 38 procent "Nej".)

**"Motivera ditt svar"**

Invånarnas motiveringar visar tydligt att majoriteten motsätter sig att minska parkeringsplatser i centrum, främst eftersom de upplever att tillgängligheten för biltrafik är avgörande för ett levande centrum och för butikernas överlevnad. Många framhåller att en stor del av invånare och besökare är beroende av bil – särskilt personer som pendlar, bor utanför centrum, har mycket att transportera eller har begränsad rörlighet. Det betonas också att nuvarande parkeringsutbud redan upplevs som otillräckligt och att en minskning riskerar att leda till att kunder i stället

väljer andra städer. Samtidigt finns en mindre grupp som kan tänka sig att offra parkeringsplatser, men oftast endast under förutsättning att tillräckliga alternativ säkerställs och att även biltrafikens behov fortsatt beaktas.

## NÄSTA STEG

Som bäst pågår en förhandsplanering av en cykelled längs Strengbergsgatan och Skolgatan vidare ända till Kållbyvägen och sjukhusets infart.

En förhandsplanering för en cykelled längs Rådhusgatan och Stationsvägen är under arbete. Vid fortsatt planering försöker vi beakta så mycket som möjligt från enkätsvaren.

*Mera information:*

*Frank Bäcksholm, stadsingenjör, tel. 044 785 1998, [frank.backsholm@jakobstad.fi](mailto:frank.backsholm@jakobstad.fi)*